

รายงานสถิติเกี่ยวกับการติดตั้งระบบ GPS

ณ วันที่ 20 มกราคม 2565

1. จำนวนผู้ให้บริการ GPS ที่เชื่อมต่อข้อมูลกับกรมการขนส่งทางบก 195 ราย

2. จำนวนผู้ให้บริการ GPS และจำนวนรุ่น GPS ที่ได้รับการรับรองจากกรม

จำนวนผู้ให้บริการ GPS ที่ได้รับการรับรองจากกรม(ราย)	จำนวนรุ่น GPS ที่ได้รับการรับรองจากกรม (รุ่น)
148	514

3. จำนวนรถที่เชื่อมต่อข้อมูลกับศูนย์ GPS

รถโดยสารประจำทาง	รถโดยสารไม่ประจำทาง	รถบรรทุกไม่ประจำทาง	รถบรรทุกส่วนบุคคล	รถอื่นๆ	รวม
21,417	47,991	147,275	251,724	53,614	522,021

4. จำนวนรถที่ต้องติดตั้ง GPS และที่ติดตั้ง GPS แล้ว

ประเภทรถ	จำนวนรถที่ต้องติดตั้ง GPS (คัน)	จำนวนรถที่ติดตั้ง GPS แล้ว (คัน)	รถที่ติดตั้ง GPS แล้ว (ร้อยละ)	ความเร็วเกิน (คัน)	ร้อยละของรถที่ใช้ความเร็วเกิน	ความเร็วสูงสุด (กม./ชม.)	ความเร็วเกินเฉลี่ย (กม./ชม.)
<b>รถโดยสาร</b>							
•ประจำทาง	16,709	15,588	93.29	139	0.89	121	95.92
- หมวด 1	4,480	3,359	74.98				
- หมวด 2	6,047	6,047	100.00				
- หมวด 3	6,182	6,182	100.00				
•ไม่ประจำทาง	47,991	47,991	100.00	250	0.52	134	99.13
รวมรถโดยสาร	64,700	63,579	98.27	389	0.61		97.98
<b>รถบรรทุก</b>							
•ไม่ประจำทาง	154,225	147,275	95.49	304	0.21	123	100.45
•ส่วนบุคคล	251,724	251,724	100.00	204	0.08	122	99.13
รวมรถบรรทุก	405,949	398,999	98.29	508	0.13		99.92
รวมทั้งหมด	470,649	462,578	98.29	897	0.19		99.08

5. จำนวนรถตู้โดยสารที่ต้องติดตั้ง GPS และที่ติดตั้ง GPS แล้ว

ประเภทรถ	จำนวนรถที่ต้องติดตั้ง GPS (คัน)	จำนวนรถที่ติดตั้ง GPS แล้ว (คัน)	รถที่ติดตั้ง GPS แล้ว (ร้อยละ)	ความเร็วเกิน (คัน)	ร้อยละของรถที่ใช้ความเร็วเกิน	ความเร็วสูงสุด (กม./ชม.)	ความเร็วเกินเฉลี่ย (กม./ชม.)
•ประจำทาง	8,279	7,750	93.61				
- หมวด 1	2,743	2,435	88.77				
- หมวด 2	2,543	2,543	100.00	51	2.01	118	96.22
- หมวด 3	2,993	2,772	92.62				
•ไม่ประจำทาง	23,510	19,930	84.77				
รวมทั้งหมด	31,789	27,680	87.07				

6. จำนวนรถโดยสาร 2 ชั้น ที่ต้องติดตั้ง GPS และที่ติดตั้ง GPS แล้ว

ประเภทรถ	จำนวนรถที่ต้องติดตั้ง GPS (คัน)	จำนวนรถที่ติดตั้ง GPS แล้ว (คัน)	รถที่ติดตั้ง GPS แล้ว (ร้อยละ)	ความเร็วเกิน (คัน)	ร้อยละของรถที่ใช้ความเร็วเกิน	ความเร็วสูงสุด (กม./ชม.)	ความเร็วเกินเฉลี่ย (กม./ชม.)
•ประจำทาง	1,179	1,165	98.81	12	1.03	100	94.33
•ไม่ประจำทาง	4,791	3,948	82.40	11	0.28	124	95.82
•ส่วนบุคคล	32	13	40.63	0	0.00	0	0.00
รวมทั้งหมด	6,002	5,126	85.40	23	0.45		95.04

7. จำนวนรถพยาบาลที่เชื่อมต่อข้อมูลกับศูนย์ GPS

หน่วย : คัน

รย.1	รย.2	รย.3	รวม
951	182	15	1,148

รายงานสถิติการกระทำความผิดจากระบบ GPS รถทุกประเภท ทั่วประเทศ

เดือน มกราคม 2565

หน่วย : คัน

วันที่		1 ม.ค.	2 ม.ค.	3 ม.ค.	4 ม.ค.	5 ม.ค.	6 ม.ค.	7 ม.ค.	8 ม.ค.	9 ม.ค.	10 ม.ค.	11 ม.ค.	12 ม.ค.	13 ม.ค.	14 ม.ค.	15 ม.ค.	16 ม.ค.	17 ม.ค.	18 ม.ค.	19 ม.ค.	20 ม.ค.	ค่าเฉลี่ยจำนวนรถ ที่กระทำความผิด	
รถโดยสาร	ประจำทาง	ความเร็วเกิน	238	322	330	252	223	223	225	193	202	201	196	184	187	173	181	196	198	159	173	139	210
		ไม่แสดงตน	1,313	1,476	1,636	1,718	1,632	1,511	1,552	1,451	1,339	1,533	1,489	1,429	1,408	1,443	1,361	1,268	1,429	1,402	1,425	1,395	1,461
		ชั่วโมงการทำงานเกิน	2,443	3,141	3,103	2,457	2,125	1,864	1,745	1,724	1,548	1,775	1,577	1,370	1,317	1,366	1,424	1,326	1,570	1,439	1,382	1,350	1,802
	ไม่ประจำทาง	ความเร็วเกิน	248	318	339	262	270	278	335	285	281	312	307	294	286	258	277	254	261	243	282	250	282
		ไม่แสดงตน	914	1,149	1,609	2,135	2,253	2,305	2,388	1,874	1,452	2,315	2,319	2,238	2,288	2,358	1,969	1,385	2,183	2,157	2,206	2,247	1,987
		ชั่วโมงการทำงานเกิน	1,181	1,459	1,453	797	519	472	477	564	616	462	362	335	342	335	504	482	399	304	295	311	583
	ส่วนบุคคล	ความเร็วเกิน	1	0	5	4	2	7	6	3	7	3	5	6	9	6	5	6	4	6	4	4	5
		ไม่แสดงตน	0	0	5	9	13	16	10	9	4	10	12	9	10	13	11	5	12	15	12	13	9
		ชั่วโมงการทำงานเกิน	1	1	1	0	2	1	1	2	1	0	1	0	0	0	1	1	1	1	0	0	1
รถบรรทุก	ประจำทาง	ความเร็วเกิน	83	78	114	207	278	271	296	288	210	254	308	308	299	332	314	239	242	311	325	304	253
		ไม่แสดงตน	4,218	5,335	11,963	23,413	30,524	33,119	34,225	31,475	21,650	31,657	34,580	35,292	35,367	35,687	32,209	22,132	31,665	34,816	35,055	35,323	27,985
		ชั่วโมงการทำงานเกิน	5,669	6,947	12,270	18,708	25,414	27,916	26,799	26,663	22,505	23,425	27,121	27,177	36,177	26,891	26,864	22,730	23,501	26,722	26,151	27,265	23,346
	ส่วนบุคคล	ความเร็วเกิน	25	37	74	99	173	191	175	176	165	196	228	225	220	220	208	177	176	182	219	204	169
		ไม่แสดงตน	1,534	2,778	8,457	16,049	20,550	22,196	22,645	22,180	18,278	22,838	23,188	23,356	23,258	23,522	22,866	18,548	22,352	23,269	23,315	23,024	19,210
		ชั่วโมงการทำงานเกิน	1,378	2,294	5,242	8,605	11,307	12,060	12,831	11,699	10,843	11,809	11,387	11,138	10,355	10,038	12,191	10,834	11,336	10,830	9,976	10,387	9,827

รายงานสถิติการกระทำความผิดจากระบบ GPS รถทุกประเภท ทั่วประเทศ

เดือน มกราคม 2565

หน่วย : ร้อยละ

วันที่		1 ม.ค.	2 ม.ค.	3 ม.ค.	4 ม.ค.	5 ม.ค.	6 ม.ค.	7 ม.ค.	8 ม.ค.	9 ม.ค.	10 ม.ค.	11 ม.ค.	12 ม.ค.	13 ม.ค.	14 ม.ค.	15 ม.ค.	16 ม.ค.	17 ม.ค.	18 ม.ค.	19 ม.ค.	20 ม.ค.	ค่าเฉลี่ยร้อยละรถ ที่กระทำความผิด	
รถโดยสาร	ประจำทาง	ความเร็วเกิน	1.51	2.04	2.09	1.61	1.42	1.42	1.44	1.23	1.29	1.28	1.25	1.18	1.20	1.11	1.16	1.25	1.27	1.02	1.11	0.89	1.34
		ไม่แสดงตน	8.33	9.36	10.38	10.96	10.42	9.65	9.91	9.27	8.55	9.79	9.51	9.14	9.00	9.23	8.70	8.11	9.14	8.98	9.13	8.95	9.33
		ชั่วโมงการทำงานเกิน	15.50	19.93	19.69	15.67	13.57	11.90	11.14	11.01	9.88	11.33	10.08	8.76	8.42	8.74	9.11	8.48	10.04	9.21	8.86	8.66	11.51
	ไม่ประจำทาง	ความเร็วเกิน	0.51	0.66	0.70	0.54	0.56	0.58	0.70	0.59	0.58	0.65	0.64	0.61	0.59	0.54	0.58	0.53	0.54	0.51	0.59	0.52	0.59
		ไม่แสดงตน	1.89	2.38	3.33	4.43	4.68	4.79	4.96	3.89	3.01	4.81	4.82	4.65	4.75	4.90	4.09	2.88	4.54	4.49	4.59	4.68	4.13
		ชั่วโมงการทำงานเกิน	2.44	3.02	3.00	1.65	1.08	0.98	0.99	1.17	1.28	0.96	0.75	0.70	0.71	0.70	1.05	1.00	0.83	0.63	0.61	0.65	1.21
รถบรรทุก	ไม่ประจำทาง	ความเร็วเกิน	0.06	0.05	0.08	0.14	0.19	0.19	0.20	0.20	0.14	0.17	0.21	0.21	0.20	0.23	0.21	0.16	0.16	0.21	0.22	0.21	0.17
		ไม่แสดงตน	2.88	3.64	8.17	16.03	20.88	22.63	23.38	21.49	14.78	21.61	23.59	24.06	24.10	24.30	21.91	15.05	21.54	23.68	23.81	23.98	19.08
		ชั่วโมงการทำงานเกิน	3.87	4.74	8.38	12.81	17.38	19.08	18.31	18.20	15.36	15.99	18.50	18.53	24.65	18.31	18.27	15.46	15.98	18.17	17.76	18.51	15.92
	ส่วนบุคคล	ความเร็วเกิน	0.01	0.01	0.03	0.04	0.07	0.08	0.07	0.07	0.07	0.08	0.09	0.09	0.09	0.09	0.08	0.07	0.07	0.07	0.09	0.08	0.07
		ไม่แสดงตน	0.61	1.10	3.35	6.37	8.17	8.83	9.00	8.82	7.27	9.08	9.22	9.28	9.24	9.35	9.09	7.37	8.88	9.25	9.26	9.15	7.63
		ชั่วโมงการทำงานเกิน	0.55	0.91	2.07	3.42	4.50	4.80	5.10	4.65	4.31	4.70	4.53	4.43	4.12	3.99	4.84	4.31	4.50	4.30	3.96	4.13	3.90
ค่าเฉลี่ยรวม รถทุกประเภท	ความเร็วเกิน	0.13	0.16	0.18	0.18	0.20	0.21	0.22	0.20	0.19	0.21	0.22	0.22	0.21	0.21	0.21	0.19	0.19	0.19	0.22	0.19	0.20	
	ไม่แสดงตน	1.72	2.32	5.11	9.38	11.91	12.81	13.17	12.34	9.25	12.63	13.33	13.49	13.49	13.63	12.63	9.37	12.46	13.33	13.40	13.40	10.96	
	ชั่วโมงการทำงานเกิน	2.30	2.99	4.76	6.62	8.53	9.17	9.06	8.80	7.69	8.11	8.76	8.66	10.43	8.36	8.86	7.65	7.96	8.50	8.17	8.50	7.69	

รายงานสถิติการกระทำความผิดจากระบบ GPS รถทุกประเภท กรุงเทพมหานคร

เดือน มกราคม 2565

หน่วย : คัน

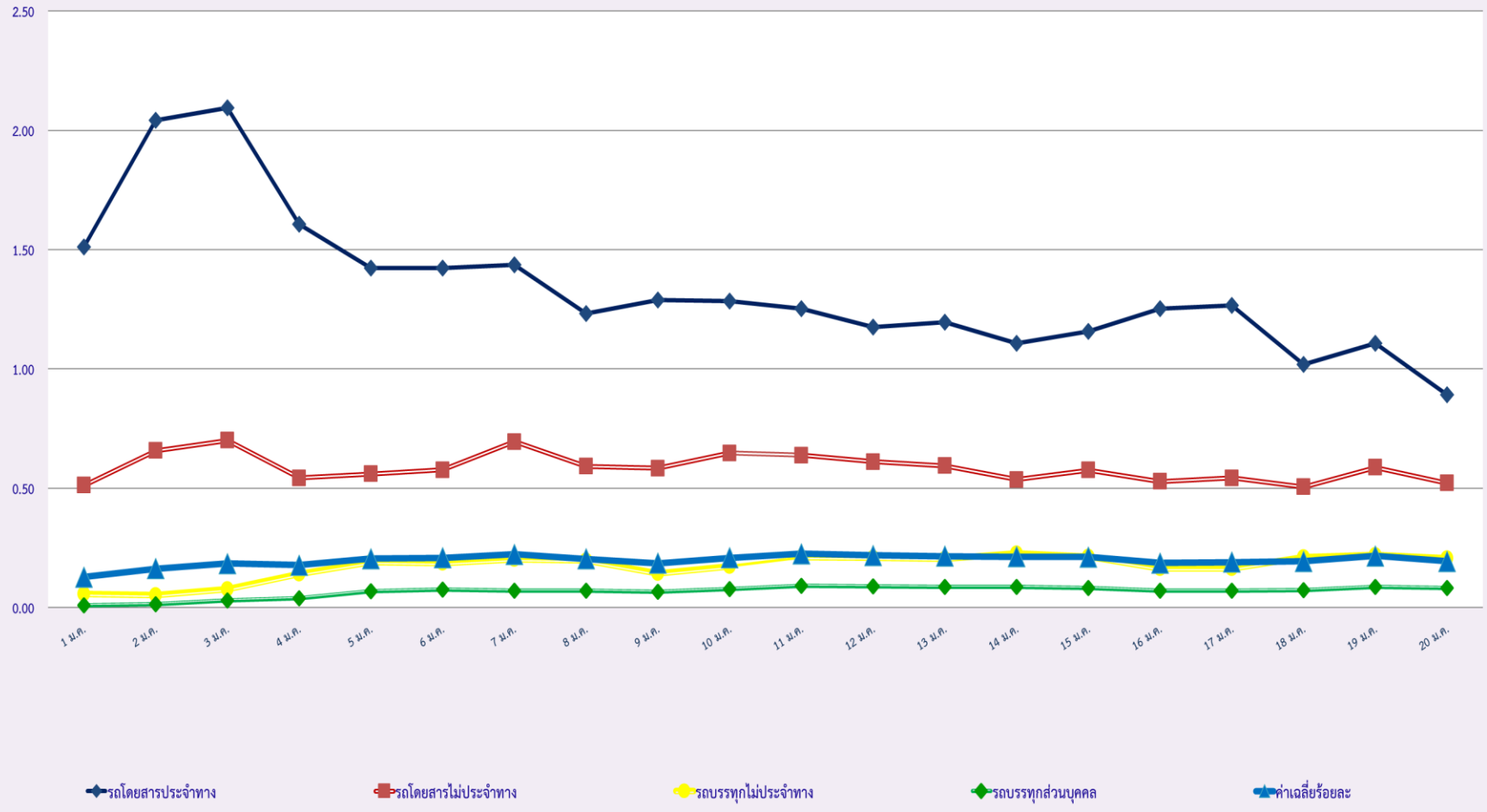
วันที่		1 ม.ค.	2 ม.ค.	3 ม.ค.	4 ม.ค.	5 ม.ค.	6 ม.ค.	7 ม.ค.	8 ม.ค.	9 ม.ค.	10 ม.ค.	11 ม.ค.	12 ม.ค.	13 ม.ค.	14 ม.ค.	15 ม.ค.	16 ม.ค.	17 ม.ค.	18 ม.ค.	19 ม.ค.	20 ม.ค.	ค่าเฉลี่ยจำนวนรถ ที่กระทำความผิด	
รถโดยสาร	ประจำทาง	ความเร็วเกิน	9	18	22	18	19	13	15	10	9	10	15	15	20	19	11	9	11	13	10	9	14
		ไม่แสดงตน	688	770	844	994	947	863	910	801	743	905	841	868	860	866	796	869	862	863	829	831	848
		ชั่วโมงการทำงานเกิน	832	1,122	1,088	921	837	795	756	682	519	849	706	629	590	592	593	467	725	722	676	640	737
	ไม่ประจำทาง	ความเร็วเกิน	20	13	23	12	18	18	10	13	17	11	15	17	12	22	8	14	12	16	14	13	15
		ไม่แสดงตน	223	221	399	554	559	595	625	420	289	579	556	578	570	583	451	278	555	540	548	543	483
		ชั่วโมงการทำงานเกิน	204	282	400	202	128	80	82	83	94	75	60	51	42	51	53	72	61	50	51	43	108
	ส่วนบุคคล	ความเร็วเกิน	0	0	3	3	2	4	4	2	4	1	2	1	6	1	2	4	1	2	2	1	2
		ไม่แสดงตน	0	0	2	2	3	3	1	3	2	1	3	3	2	3	4	1	4	4	3	4	2
		ชั่วโมงการทำงานเกิน	0	0	0	0	0	1	0	0	0	0	0	0	0	0	1	0	0	0	0	0	0
รถบรรทุก	ไม่ประจำทาง	ความเร็วเกิน	1	1	1	2	4	2	6	5	2	3	1	5	2	4	3	3	3	4	3	7	3
		ไม่แสดงตน	1,416	1,445	3,324	7,826	10,426	11,531	12,093	10,740	5,473	10,854	11,958	12,143	12,359	12,602	10,922	5,688	10,817	12,231	12,134	12,357	9,417
		ชั่วโมงการทำงานเกิน	947	918	1,413	2,368	3,287	3,684	3,725	3,605	2,454	3,126	3,365	3,289	3,302	3,602	3,496	2,458	3,000	3,226	3,394	3,429	2,904
	ส่วนบุคคล	ความเร็วเกิน	2	2	1	1	3	5	0	0	4	0	3	5	0	1	5	1	2	1	4	1	2
		ไม่แสดงตน	185	257	911	2,272	3,139	3,546	3,715	3,706	2,355	3,606	3,831	3,966	3,790	4,010	3,763	2,388	3,667	3,912	3,937	3,962	3,046
		ชั่วโมงการทำงานเกิน	144	145	348	625	916	1,017	964	1,177	850	1,082	1,044	989	942	971	1,142	943	1,046	1,049	929	1,031	868

รายงานสถิติความเร็วเกินของรถตู้โดยสารประจำทาง หมวด 2 (บขส.)

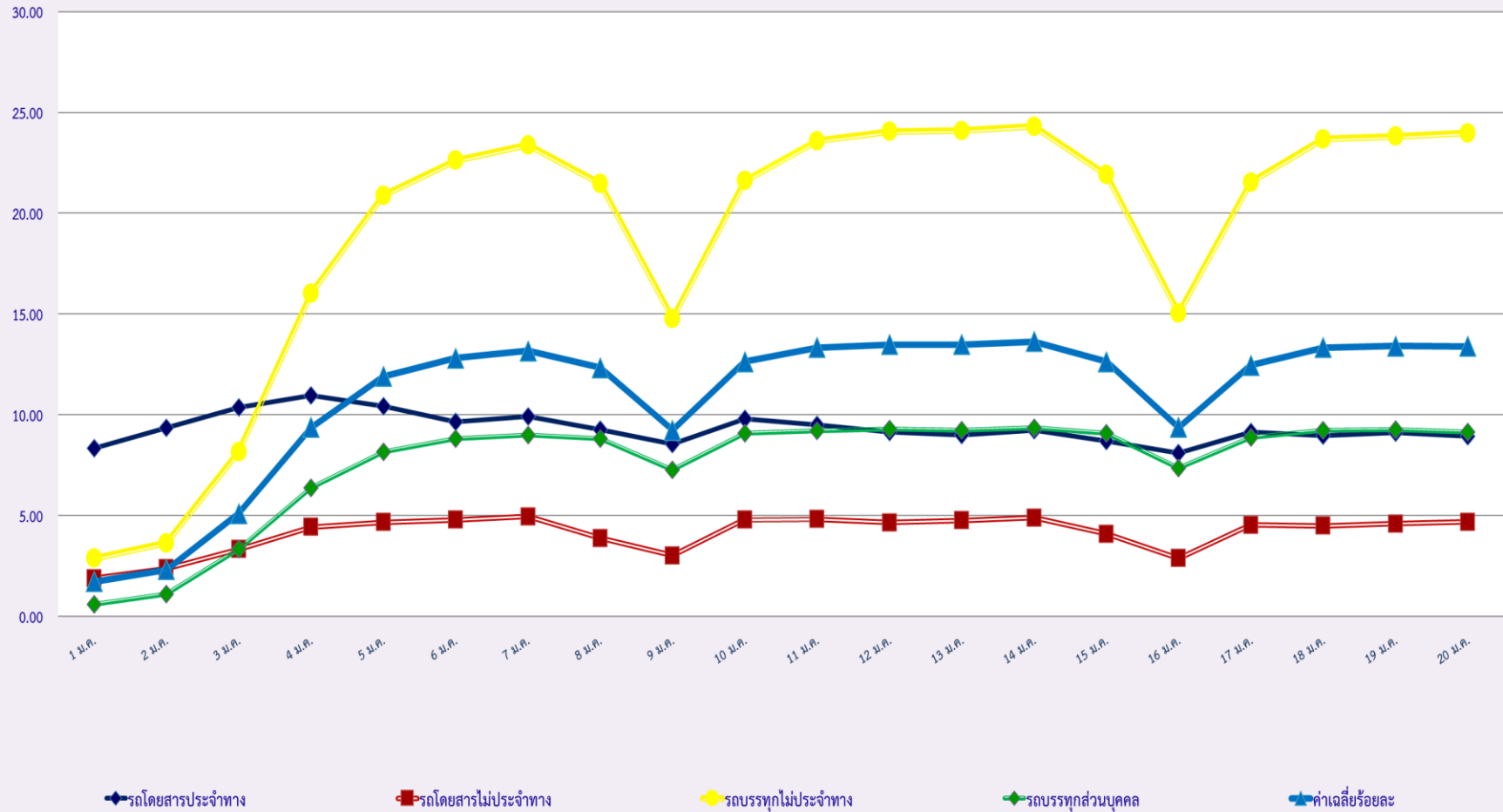
ประจำเดือน มกราคม 2565

พื้นที่	วันที่	1 ม.ค.	2 ม.ค.	3 ม.ค.	4 ม.ค.	5 ม.ค.	6 ม.ค.	7 ม.ค.	8 ม.ค.	9 ม.ค.	10 ม.ค.	11 ม.ค.	12 ม.ค.	13 ม.ค.	14 ม.ค.	15 ม.ค.	16 ม.ค.	17 ม.ค.	18 ม.ค.	19 ม.ค.	20 ม.ค.
		กรุงเทพมหานคร	จำนวน(คัน)	7	7	10	3	4	4	5	4	3	0	6	3	4	5	2	5	3	4
	ร้อยละ	0.27	0.27	0.39	0.12	0.15	0.15	0.19	0.15	0.12	0.00	0.23	0.12	0.16	0.19	0.08	0.20	0.12	0.16	0.04	0.04
ทั่วประเทศ	จำนวน(คัน)	111	122	121	101	85	72	80	73	76	80	85	75	70	65	63	82	84	51	80	51
	ร้อยละ	4.28	4.71	4.68	3.90	3.28	2.79	3.08	2.82	2.95	3.10	3.28	2.89	2.73	2.51	2.46	3.21	3.29	2.00	3.14	2.01

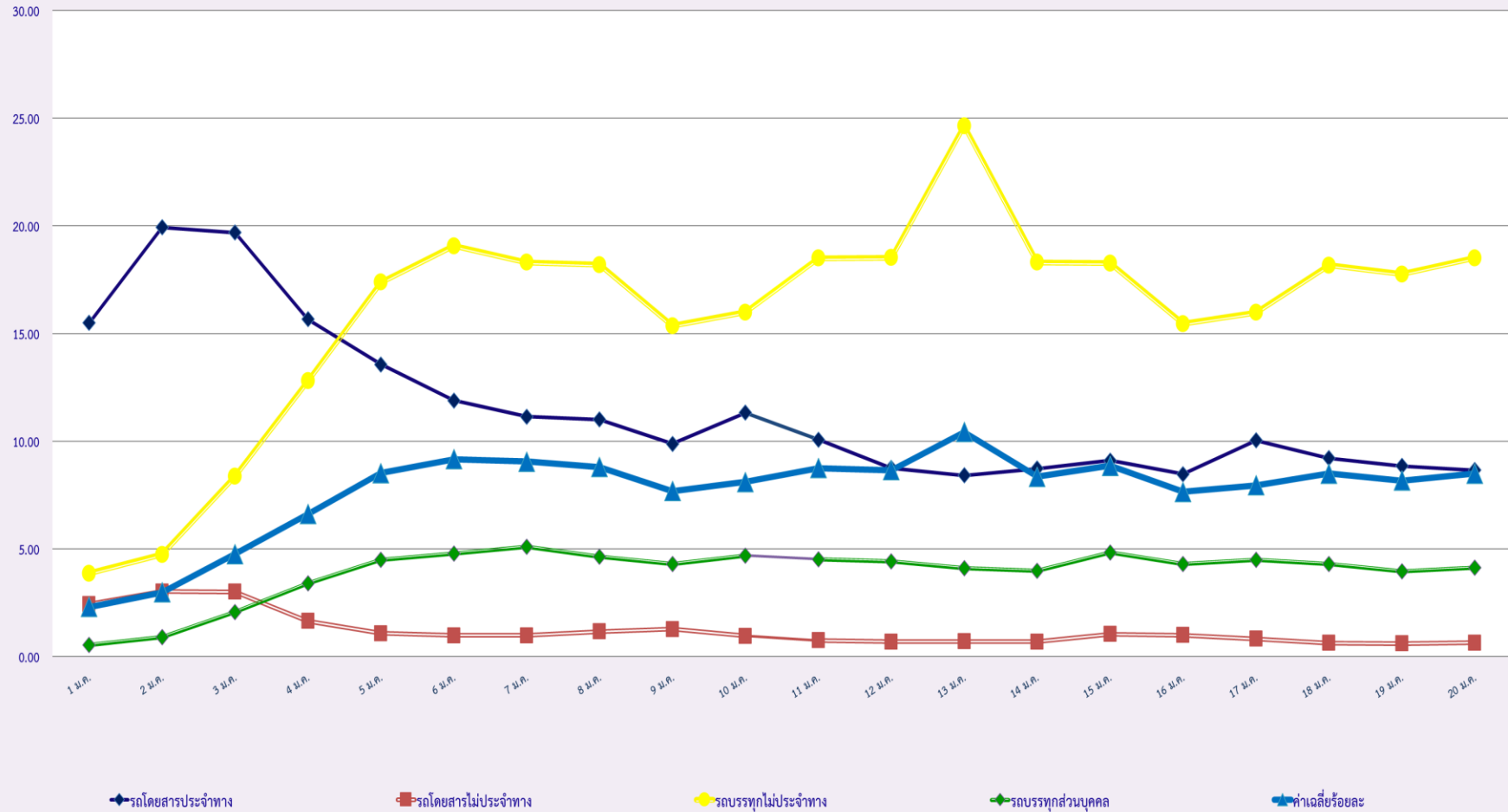
สถิติรถที่มีความเร็วเกินในรถแต่ละประเภท (ร้อยละ)



### สถิติการไม่แสดงตนของพนักงานขับรถในรถแต่ละประเภท (ร้อยละ)



### สถิติระยะเวลาการทำงานเกินของพนักงานขับรถในแต่ละประเภท (ร้อยละ)





สถิติรถตู้โดยสารประจำทาง หมวด 2(บขส.)ที่มีความเร็วเกิน (ร้อยละ) .

